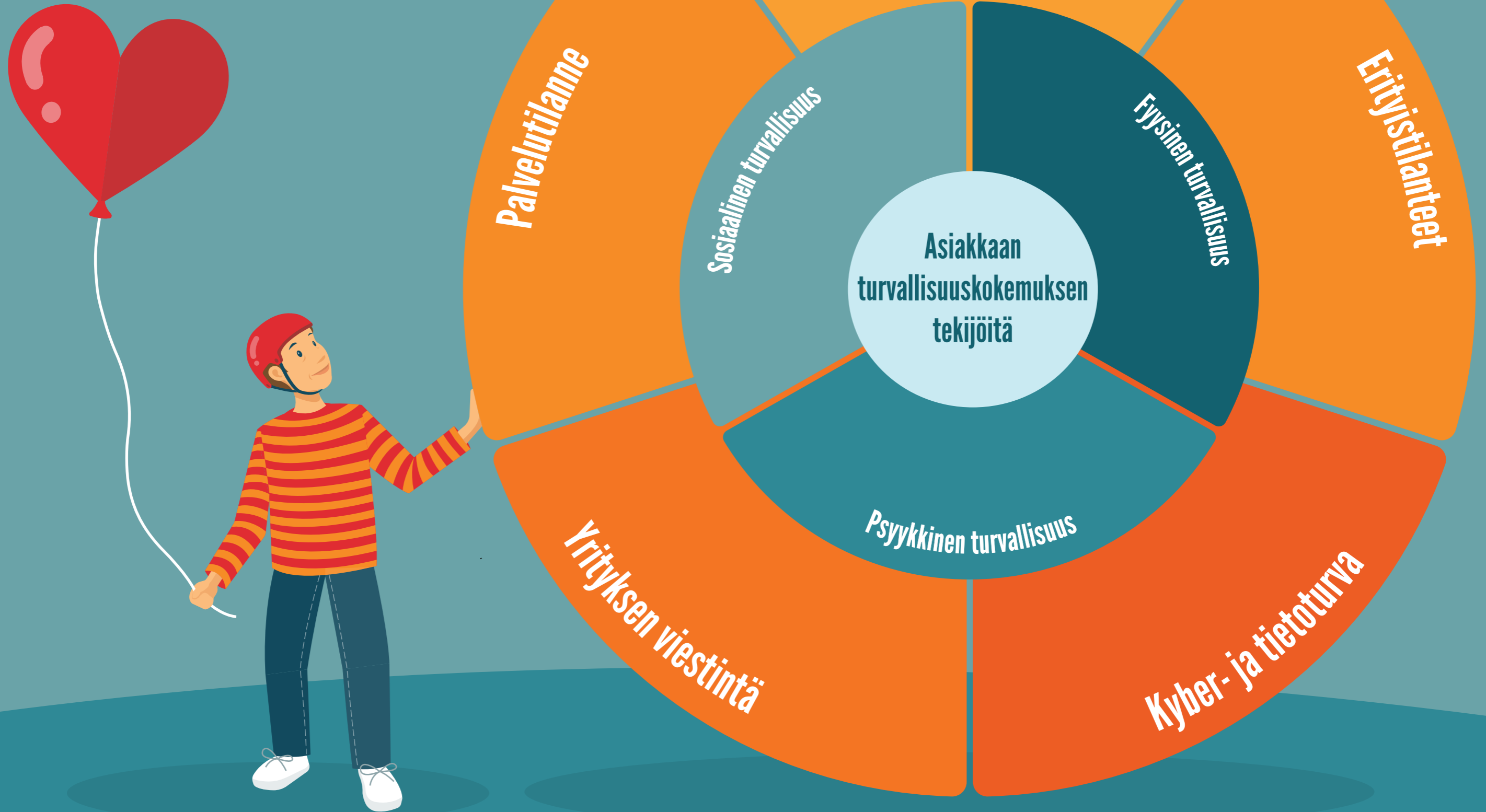


Turvallisuuspyörä



Turvallisuuspyörä

Turvallisuuspyörä auttaa palveluyritystä systemaattisesti tunnistamaan asiakkaan turvallisuuskokemukseen vaikuttavia fyysisiä, psyykkisiä ja sosiaalisia osa-alueita.

Miten

- ★ Aloita keskeltä sosiaalisten, psyykkisen ja fyysisen turvallisuustekijöiden kohdalta. Peilaa niitä tarjoamaasi palveluun, ja poimi niistä tärkeimmät.
- ★ Siirry seuraavaksi pyörän ulkokehälle ja käy läpi palvelutilanteeseen, viestintään, palvelun olosuhteisiin, erityistilanteisiin, ja tietoturvaan liittyvät asiakkaan huolen aiheet.

Turvallisuuspyörällä kootaan asiakkaan turvallisuushuolet, jotka huomioimalla voidaan kehittää palvelua turvallisemmaksi ja parantaa turvallisuusviestintää.