



Kokemuksia tuulivoimapuistoista Iissä



Elina Nissinen

vs. maankäytön asiantuntija



Ii – uusiutuvan energian edelläkävijä



- Ii – lyhyt nimi, pitkä historia
- Ii on saamen kielestä ja tarkoittaa yösjaa
- Vuonna **2024** Ii täyttää **650** vuotta. Vanhin varma tieto Iin asutuksesta on sama kuin vanhin tieto Iin seurakunnasta eli vuodelta **1374**.
- Ii sijaitsee Perämeren rannalla ja Iitä halkovat Iijoki, Olhavanjoki ja Kuivajoki olivat tärkeitä Perämeren vesireittejä.
- **Tavoitteena vähähiilinen kunta -80 % vuoteen 2020** (uusiutuvan lähienergian käytön lisääminen ja energiatehokkuuden parantaminen kunnan omissa toimissa, iiläisissä yrityksissä ja kotitalouksissa) – **2018 päästövähennys vuoden 2007 tasoon verraten -63 %**





Tuulivoima lissä

- Tuulivoimaloita rakennettu yhteensä **56** kpl, yhteisteho noin **175** MW
- Rakenteilla **30** voimalaa
- Lisäksi rakennusluvut myönnetty **17** (5+12) uudelle voimalalle
- Kaavoitettu **50** voimalaa (päätöksestä valitettu, ei lainvoimaa)
- Lainvoimaisia tuulivoimayleiskaavoja **8**
- Yleiskaavasta valitettu **1**
- Tuulivoimayleiskaavoja tällä hetkellä vireillä **2** (10 + 6)
- Osa pienemmistä hankkeista ratkaistu suunnittelutarveharkintamenettelyllä





Voimassa olevat tuulivoimayleiskaavat (8) ja valituksen alainen tuulivoimayleiskaava (1)

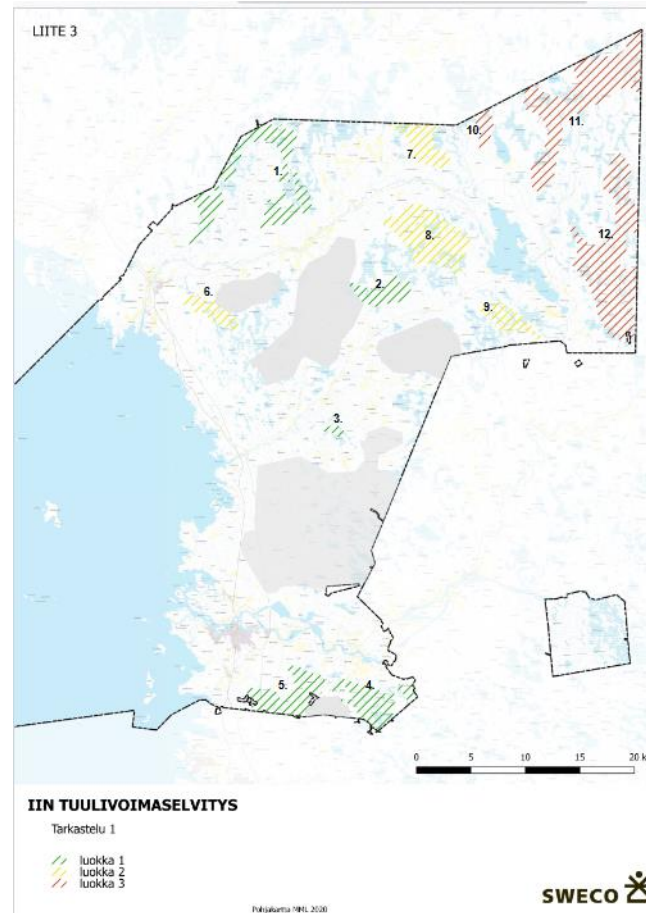
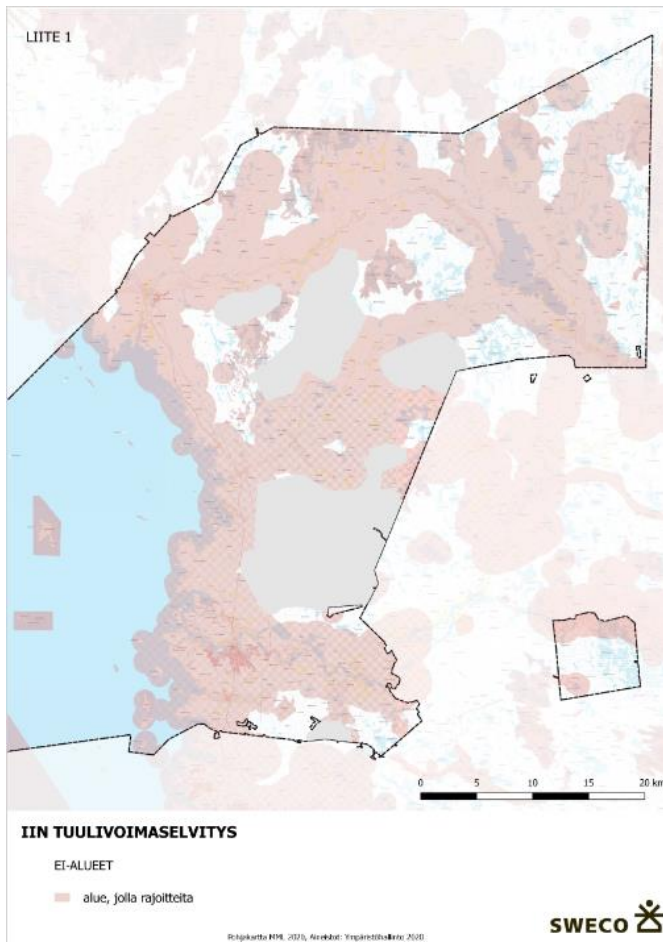
- **Olhavan** tuulivoimapuiston osayleiskaava (KV 20.6.2011)
- **Myllykankaan** tuulivoimapuiston osayleiskaava (KV 18.6.2012)
- **Olhavan** tuulivoimapuiston osayleiskaavan laajennus (KV 17.9.2012)
- **Nybyn** tuulivoimapuiston osayleiskaava (KV 11.3.2013)
- **Suurhiekan** **merituuli**puiston osayleiskaava (KV 2.6.2014)
- **Isokankaan** tuulivoimapuiston osayleiskaava (KV 27.2.2017)
- **Pahkakosken** tuulivoimapuiston yleiskaavan (KV 16.4.2018)
- **Palokankaan** tuulivoimapuiston yleiskaava (KV 17.12.2018)
- **Yli-Olhavan** tuulivoimapuiston osayleiskaava (KV 1.2.2021), päätöksestä **valitettu**





Iin strateginen yleiskaava / tuulivoimaselvitys (2020)

Raportti
tuulivoimaan
soveltuvista ja ns.
ei-alueista



Kunnanhallitus
Pöytäkirja
22.06.2020/
Pykälä 175





Tuulivoimarakentaminen tarkoittaa kunnalle kiinteistöverotuloja (voimalaitosvero)

KUNTA	VOIMALOIDEN LUKUMÄÄRÄ	KIINTEISTÖVERO 2020
Kalajoki	64	1,59 milj euroa
Ii	56	1,20 milj euroa
Raahe	62	1,13 milj euroa
Pori (11 merituulivoimalaa)	37	1,05 milj euroa
Simo	37	845 000 euroa
Pyhäjoki	43	653 000 euroa
Yhteensä	299	6,47 milj euroa

Lisä on arvioitu, että

- ▶ Kiinteistönomistajat saavat **vuokratuloja** n. 1 M€/v ja
- ▶ Tuulivoimaloiden huoltoon ja ylläpitoon on syntynyt n. 40 **työpaikkaa**
- ▶ Rakentamisvaiheessa erityisesti ravintolat ja majoitusliikkeet hyötyvät





Tuulivoima on tulevaisuutta

(energiateollisuus)

- ▶ Tuulivoima on ratkaisevassa asemassa, kun Suomi pyrkii tekemään energiakäänteen kohti hiilineutraaliutta
- ▶ Tuulivoimainvestoinnit vaativat investointeja myös muuhun energiajärjestelmään, siirtoverkkoihin, säätövoimaan ja sähkön varastointiin
- ▶ Tuulivoiman rakentaminen ei ole kiinni investorien halusta eikä suunnitelmista vaan lupakäytännön kestosta ja tutkista – ongelmat ovat ratkaistavissa, jos tahtoa löytyy
- ▶ Tuulivoima on erittäin houkutteleva sijoituskohde – hyvä tuotto on yksi keskeisiä käynnissä olevan energiakäänteen ajureita





Markkinaehtoinen rakentaminen kunnan näkökulmasta

- ▶ Kunnan näkökulmasta ei ole eroa sillä rakennetaanko hanke valtion taloudellisella tuella vai markkinaehtoisesti, mutta
 - ▶ kun investointihankkeet eivät enää ole sidoksissa valtion tukiin, **markkinat ohjaavat toimintaa** ja
 - ▶ kun tuulivoima on **edullisin** tapa tuottaa sähköä, tulemme näkemään lähivuosina mittavia uusia **tuulipuistoinvestointeja** ja perinteisellä teknologialla tuotettujen energialaitosten alasajoja, ja koska
 - ▶ energian tuotanto tuulella on **hajautettua**, siitä seuraa, että
 - ▶ **hyvätuulisista** paikoista tulee kilpailua, ja että
 - ▶ uusia puistoja rakennettaessa, tulevat **hyödyt ja haitat** useamman kunnan kohdalle
- ▶ Tuulivoiman **vastustus** tulee myös kasvamaan, kun tuulivoimapuistoja rakennetaan aiempaa useammalle alueelle -> paikallisen yhteisön **hyväksyttävyyden** ja **osallistumisen** merkitys korostuu





Iiläinen tulokulma tuulivoiman rakentamiseen

- ▶ Maanomistajien ja hanketoimijoiden **yhteistyö** on keskiössä
- ▶ Kunta **kaavoittaa**, jos yhteistyö toimii
- ▶ Kunta **edistää** tuottamalla tietoa hyödyistä/haitoista ja tiedottamalla aktiivisesti, mitä on tapahtumassa
- ▶ Kunta **välittää** ja **ratkoo** ongelmia, jos niitä tulee eteen
- ▶ Pyrkimys on löytää kaikkia osapuolia **tydyttävä** ja **hyödyttävä** ratkaisu

- ▶ Nykyinen kaavakäytäntö on **toimiva**
- ▶ **Yleiskaavatasoinen** kaava on hyvä työväline tuulipuistoja kaavoitettaessa
- ▶ **Maakuntakaava** antaa hyvin taustatukea ja ottaa huomioon kokonaisuuden (Pohjois-Pohjanmaa on laaja maakunta)
- ▶ Yli-Olhavan ja Ollinkorven tuulipuistojen kaavoitus toteutettu **yhdistettynä kaava – YVA -prosessina**





Yhteystiedot:

vs. maankäytön asiantuntija

Elina Nissinen

p. +358 50 4083 811

elina.nissinen@ii.fi

Kunnanjohtaja

Ari Alatossava

p. +358 40 5676 700

ari.alatossava@ii.fi

@AlatossavaA



ii.fi



@iinkunta

Kiitos!

Vatunki, Ii

Negawatti on paras watti!

