

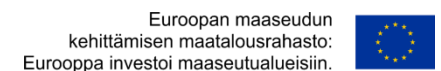
Suomen hiilinielu yhteismetsä

SUOMEN
HIILINIELU

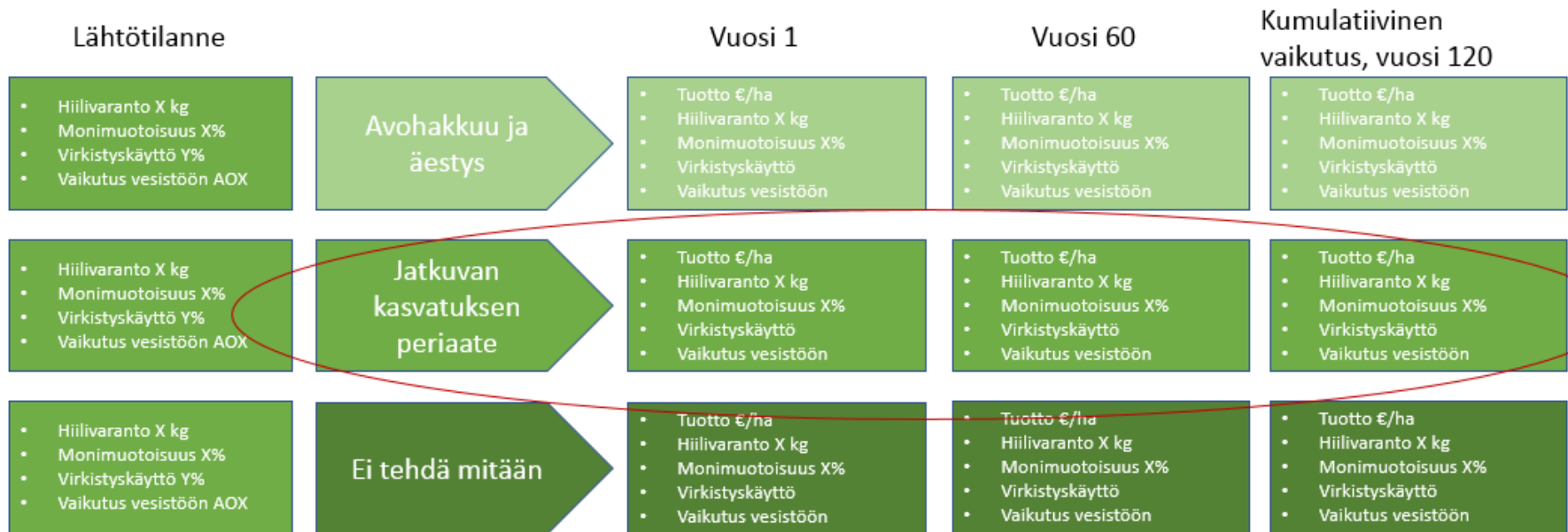
Yhteystiedot:

- Petri Luukkonen
- info@suomenhiilinielu.fi
- Puh. 0400 300 552

Tiedostava metsätilan omistus -hanke



Suomen hiilinielu yhteismetsän toiminta perustuu jatkuvan kasvatuksen periaatteille



Lähde: XYZ

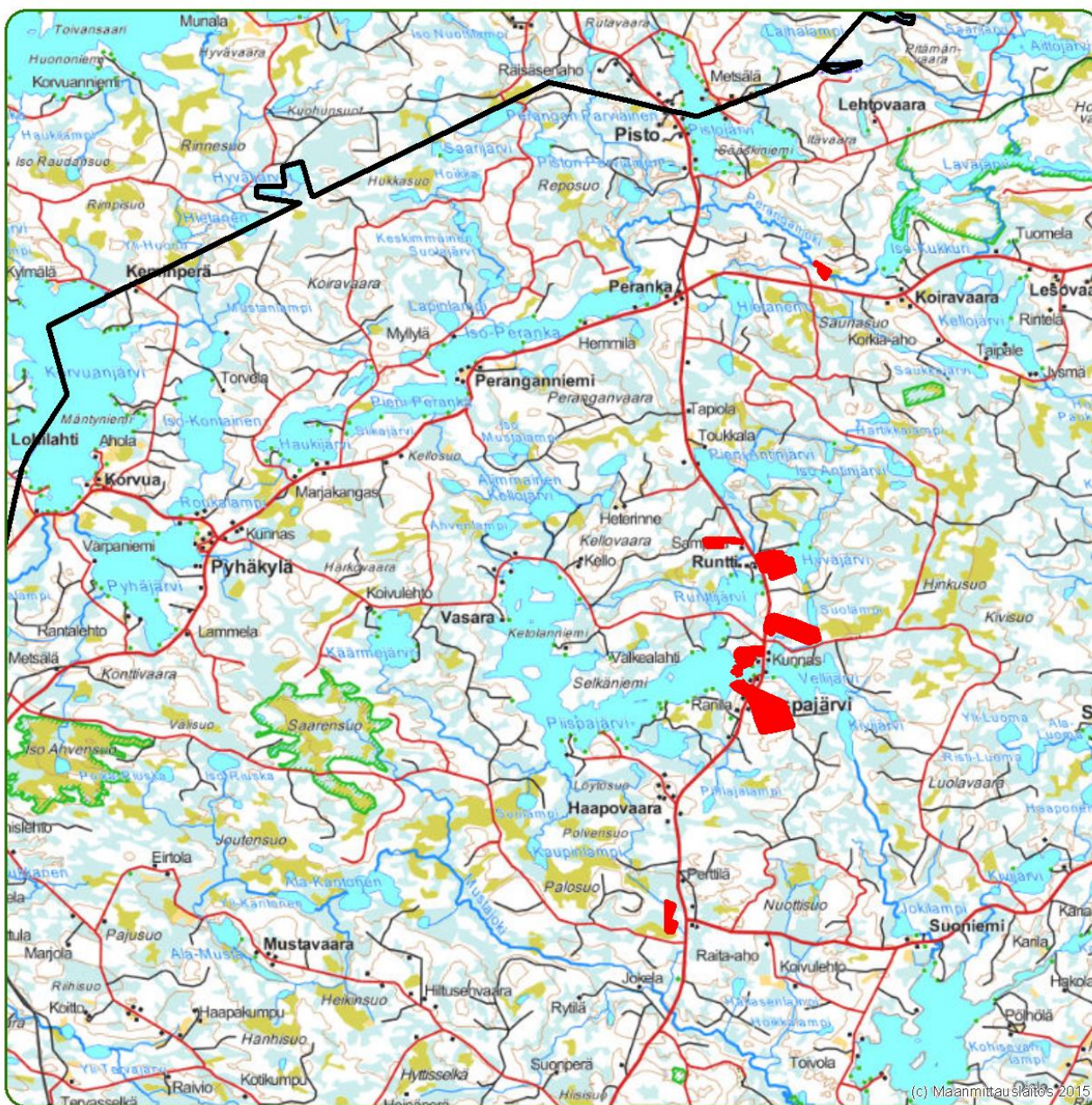
Tiedostava metsätilan omistus -hanke

- **Oma tausta:** Työura elinkeinojen kehittämisessä, Piispajärveltä
- Ongelmat tehometsätaloudessa omakohtaisesti:

Puun arvon kehitys, kannattavuus suhteessa kiertoaikaan, työ- ja rahapanokseen, metsien tila, **muut ansainnat tulevaisuudessa ja metsien kokonaisvaikutus**

- Ongelmat tulevaisuudessa tehometsätaloudessa (myrskyt, lumikuormat, tuholaiset, monotonisuus) hyödyt jatkuvan kasvatuksen metsästä: kestävämpi, luonnonmukaisempi, vastuullisempi
- Tavoitteena palvella erityisesti paikallista mekaanista puunjalostusteollisuutta
- Metsällä ei ainoastaan taloudellista merkitystä
- **Voiko olla sekä yhtäläinen (tai jopa parempi) taloudellinen tuotto samalla, kun metsä on luonnonmukaisempi?**
- **Henkilökohtainen tavoite:** Mielekäs, palkattu työ (talkoilun jälkeen) siinä vaiheessa, kun pinta-ala tuhansia hehtaareita. Tavoitteena, että osakkaat ovat tyytyväisiä. Vuosituotto maltillinen, tavoitteena arvonnousu ja kasvu. **Metsäalan merkittävä kasvu tärkein tavoite.**
- **Mitä vaatii:** Rohkeutta itsenäiseen ajatteluun

Tiedostava metsätilan omistus -hanke



(c) Maanmittauslaitos 2015



- **Sijainti:** Suomussalmi ja Taivalkoski, avoin yhteismetsä
→ metsätilat muuallakin Suomessa
- **Pinta-ala:** 400 ha, 6 osakastilaa lähtötilanteessa + sijoittajat + jahtijäsenet. Vahva kasvutavoite.
- **Toimintavuodet:** perustettu v. 2019
- **Hakkuumäärä:** Ensimmäisen vuoden ensiharvennus ja harvennus n. 1500 m³. Osakkaille jaettava tavoitetuotto **metsätaloudessa < 1 %**. Menetelmänä jatkuva kasvatus.
- **Tavoitteena** merkittävä tulovirta hiilinielujen kaupasta, monituote- ja virkistyskäytöstä, yritysten kompensatiopalveluista **+ 2 % ?**
- Yhteismetsäosuus on ”arvopaperi”, jonka arvon pitää nousta! **+ 4 % ?**
- **Lisätiedot:** www.suomenhiilinielu.fi

Tiedostava metsätilan omistus -hanke