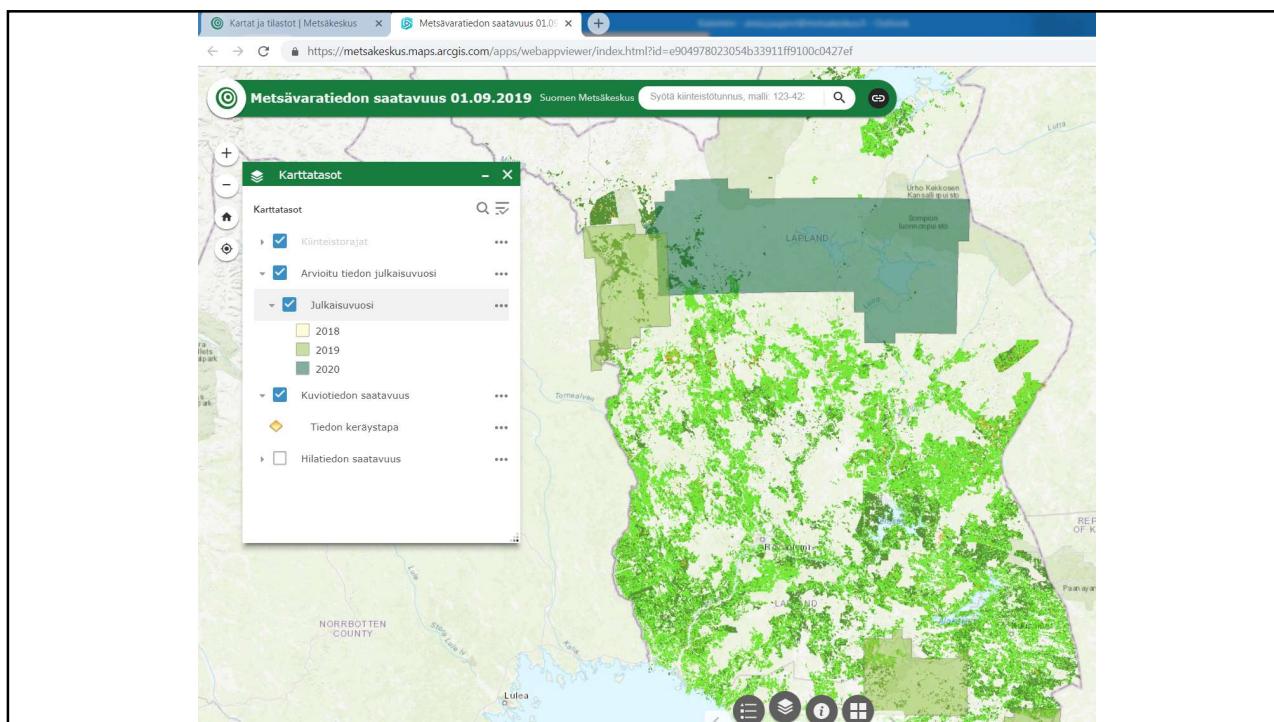
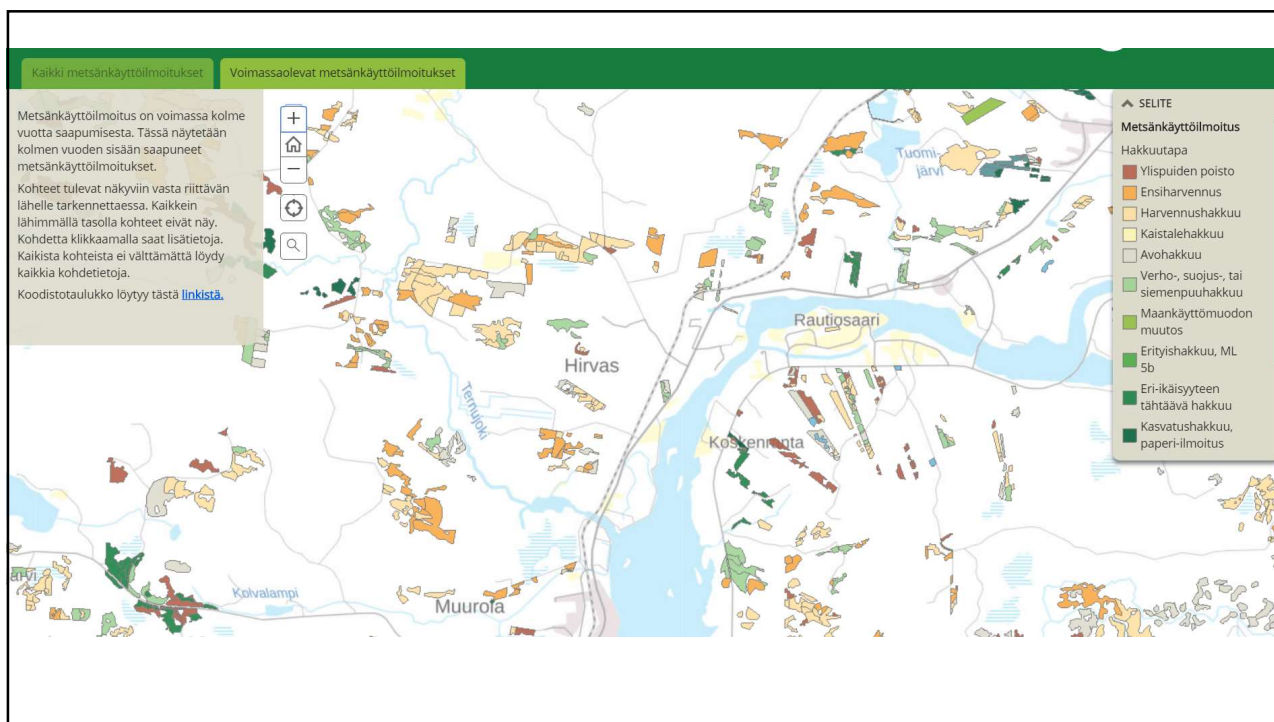
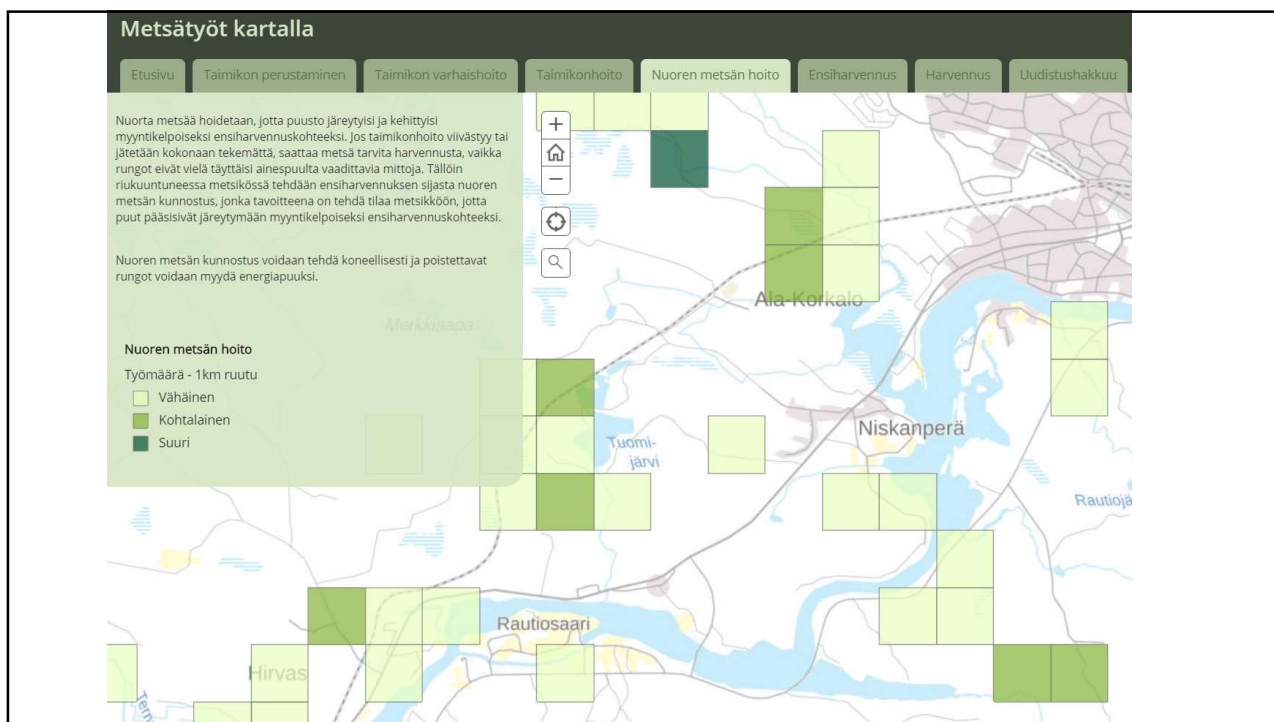


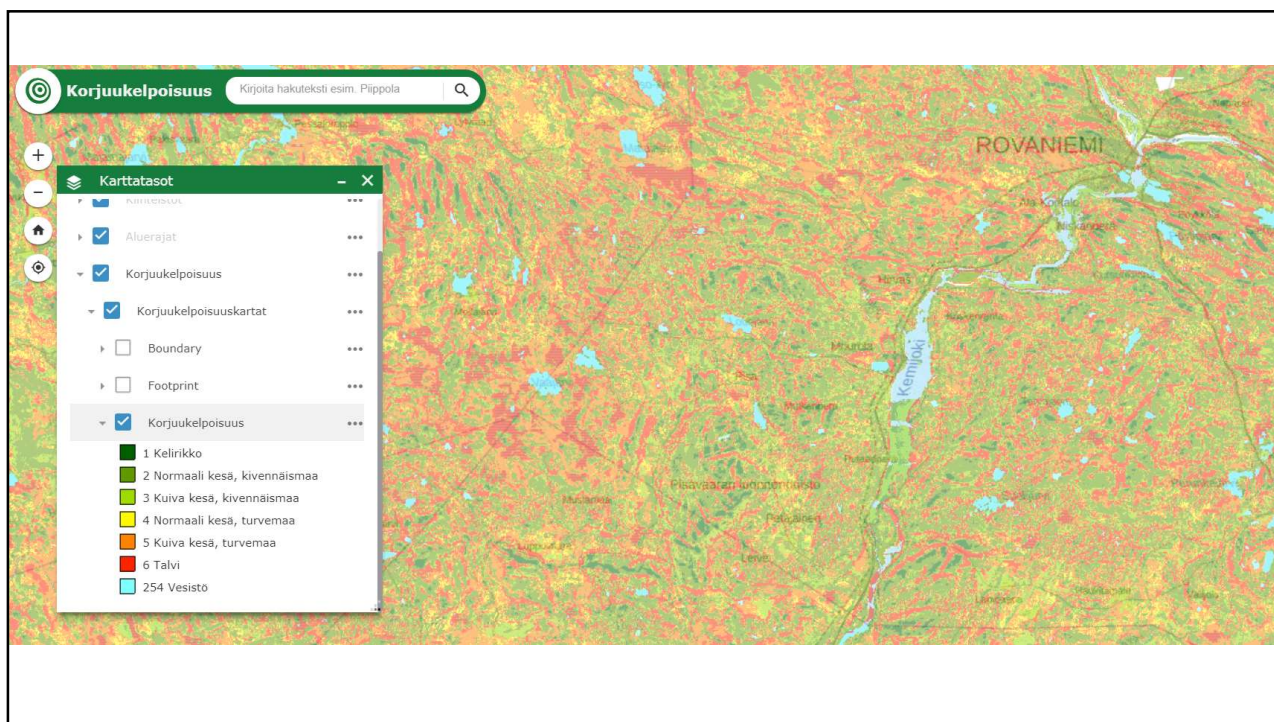
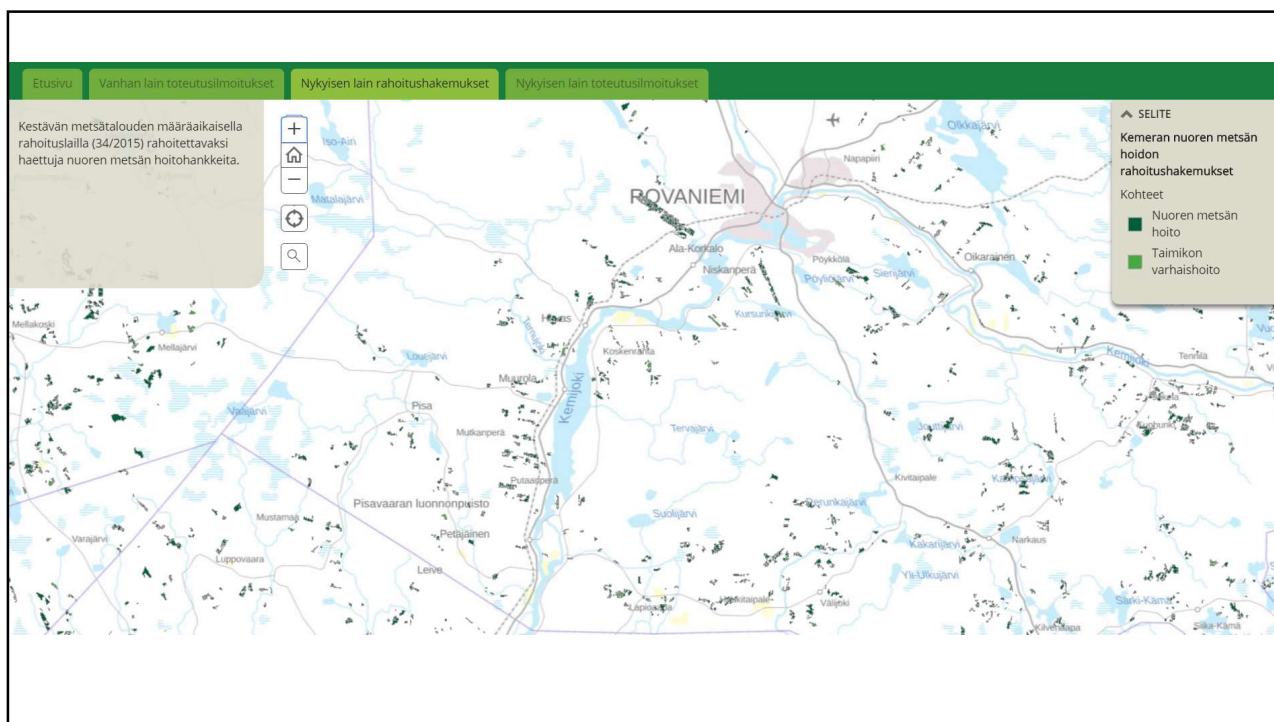


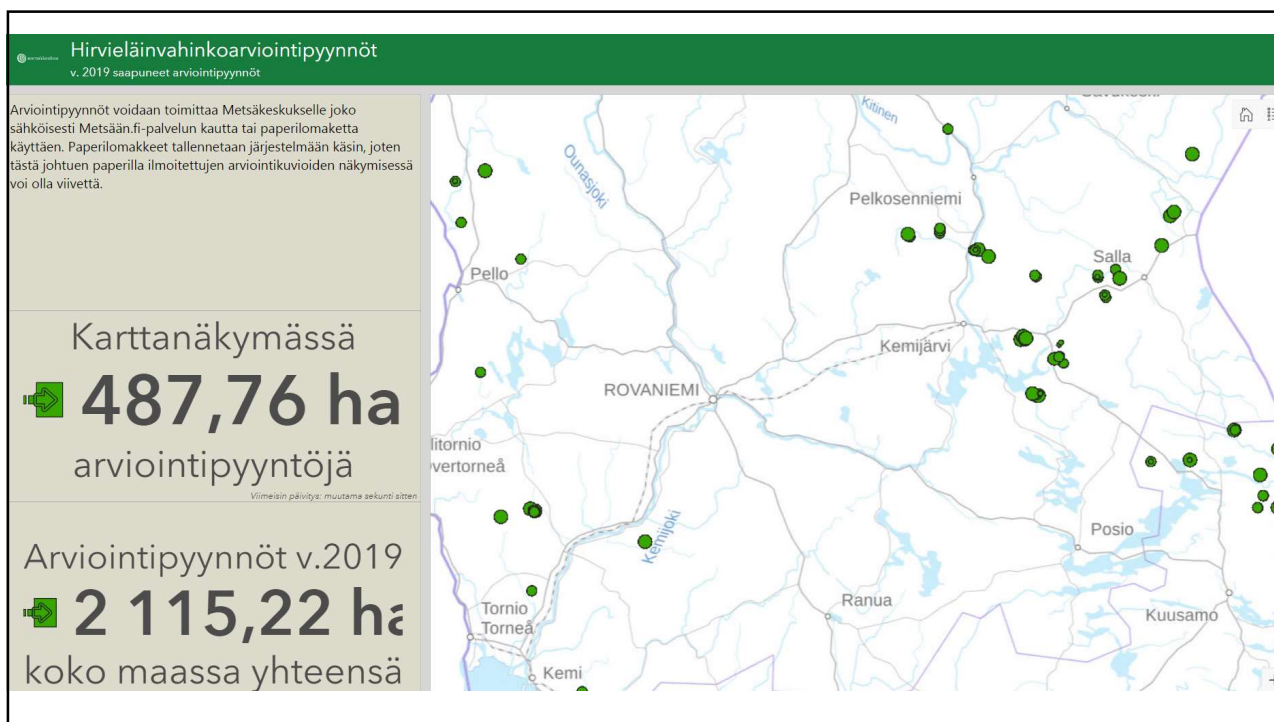
Metsävaratietojen avautuminen ja käyttö

Bioliito –hankkeen aloitusseminaari 8.10.2019
Anssi Juujärvi









Metsään.fi

YLEISTIETOA AVOIMESTA METSÄTIEDOSTA

Suomen metsäkeskus kerää ja jakaa tietoa Suomen metsistä. Valtaosa Metsäkeskuksen keräämästä aineistosta on sähköisessä muodossa avoimesti saatavilla metsätietolain (laki Suomen metsäkeskuksen metsätietojärjestelmästä) perusteella. Metsäkeskuksen aineisto pitää sisällään tietoa muun muassa metsien kasvupaikoista ja puustosta, erityisen tärkeistä elinympäristöistä sekä metsien käytöstä.

Avointa metsätieto on saatavilla kolmessa eri muodossa: karttapalveluina, paikkatietoaineistoista muodostettuina tiedostopaketteina ja rajapintoina. Karttapalveluiden kautta avointa metsätietoa voi tarkastella suoraan selainikkunassa eli tiedon hyödyntämiseksi ei tarvita nettiselaimen lisäksi muita ohjelmia.

Paikkatietoaineistot ovat ennalta määrättyiltä alueilta muodostettuja tiedostopaketteja, jotka on mahdollista ladata omalle koneelle hyödynnettäväksi soveltuvia ohjelmia käyttäen. Rajapinnat mahdollistavat aineiston hyödyntämisen teknisen käyttöyhteyden kautta.

Metsään.fi-verkkosivujen kautta jaettava avoimen metsätiedon yhteydessä ei luovuteta metsänomistajien henkilö- tai yhteystietoja. Mikäli tiedon hyödyntäjä yhdistää avointa metsätietoa omistajatietoihin, on hyödyntäjän huolehdittava henkilö tietojen suoja koskevien velvoitteiden noudattamisesta.

Metsäkeskukseen on mahdollista toimittaa metsätietoa, jolla Metsäkeskuksen tietoa voidaan päivittää tai täydentää. Lue lisää metsätiedon toimittamisesta usein kysytyistä kysymyksistä.

Metsäkeskuksen avoimet aineistot julkaistaan Creative Commons Nimeä 4.0 lisenssiä (CC BY 4.0). Lisenssin kohteena olevia aineistoja voi käyttää vapaasti kaikin mahdollisin tavoin, edellyttäen, että aineiston lähde mainitaan.

Avoimen metsätiedon tietotuotekuvas (pdf).




Metsään.fi

ELSI
WWW.METSAN.FI
METSÄPALVELUT

METSÄNOMISTAJA
TOIMIJA
AVOIN METSÄTIETO
TIETOA PALVELUSTA

Etusivu > Karttapalvelut > Karttapalvelut

KARTTAPALVELUT

Karttapalveluissa avointa metsätietoa voi katsella verkkoselaimella ilman erillistä paikkatietosovellusta. Lue lisää avoimen metsätiedon tietotuotekuvauksesta (pdf).

Yksittäisistä kohteista on nähtävissä kunkin aineistoryhmän osalta olennaisimmat tiedot. Tarkemmat tiedot ovat saatavissa ladattavien paikkatietoaineistojen ja rajapintojen kautta.

Osassa karttapalveluista käytetään kohteiden ominaisuuksien kuvaamiseen koodistoja, jotka on kuvattu Excel-taulukossa.

Karttapalvelut:

- Metsälain erityisen tärkeät elinympäristöt
- Hila-aineisto
- Metsänkäyttöilmoitukset
- Hirvieläinvahinkokorvaukset
- Kaukokartoituskoealat
- **Kemera-aineistot:**
 - Metsänuudistaminen
 - Nuoren metsän hoito
 - Terveyslannoitus
 - Suometsänhoito
 - Metsätien tekeminen
 - Luonnonhoito
 - Ympäristötuki

Mete-kohteet

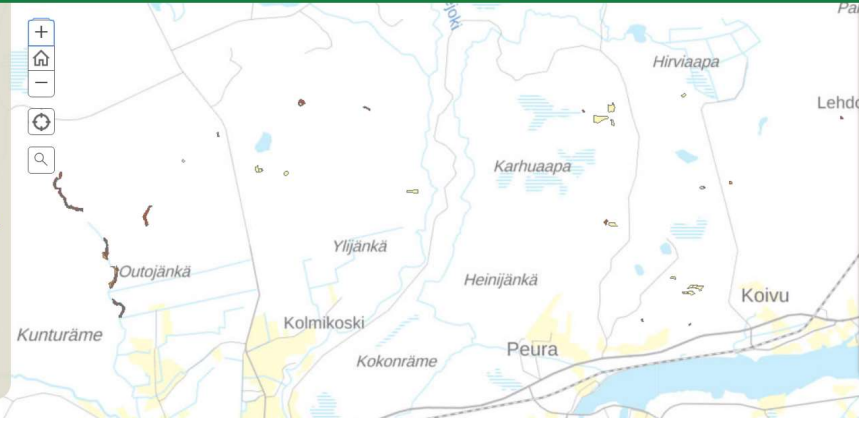
Erityisen tärkeät elinympäristökuviot

Metsälain (1093/1996) määritellään 10:ssä erityisen tärkeitä elinympäristökuvioita. Metsälakikohteet erottuvat selvästi ympäristöstään ja ovat pienialaisia ja usein metsätaloudellisesti vähämerkityksellisiä. Kasvillisuus, maaston muodot tai esimerkiksi puusto poikkeavat ympäröivästä metsästä. Luonnontilaisuudesta kielivät järeät vanhat puut tai runsas lahoppuusto.

Lue lisää erityisen tärkeistä elinympäristöistä Metsäkeskuksen [sivuilta](#).

Kohteet tulevat näkyviin vasta riittävän lähelle tarkennettaessa. Kaikkein lähimmällä tasolla kohteet eivät näy. Kohdetta klikkaamalla saat lisätietoja. Kaikista kohteista ei välttämättä löydy kaikkia kohdetietoja.

Koodistotaulukko löytyy tästä [linkistä](#).



SELITE

Erityisen tärkeät elinympäristökuviot

Kuviot

- 1) Pienvesistöjen välittömät lähiympäristöt
- 2) Suoelinmpäristöt
- 3) Rehevät lehtolaidut
- 4) Kangasmetsäsaareke
- 5) Rotkot ja kurut
- 6) Jyrkänteet ja niiden alusmetsät
- 7) Karukkokankaita vähätuottoisemmat alueet

METSÄ.

Aineistopakettit

Aineisto	Aluejako	Latauslinkki	
Metsävarakuviot			
	Maakunta	HTTP	FTP
	Kunta	HTTP	FTP
	Karttalehti	HTTP	FTP
	Karttalehti (XML)	HTTP	FTP
Erityisen tärkeät elinympäristökuvat			
	Maakunta	HTTP	FTP
	Kunta	HTTP	FTP
	Karttalehti	HTTP	FTP
Hila-aineistot			
	Maakunta	HTTP	FTP
	Kunta	HTTP	FTP
	Karttalehti	HTTP	FTP
Kaukokartoituskoalat			
	Maakunta	HTTP	FTP
	Kunta	HTTP	FTP
	Karttalehti	HTTP	FTP
Kemera-aineistot			
	Maakunta	HTTP	FTP
	Kunta	HTTP	FTP
	Karttalehti	HTTP	FTP
Metsänkäyttöilmoitusaineistot			
	Maakunta	HTTP	FTP
	Kunta	HTTP	FTP
	Karttalehti	HTTP	FTP

Aineistojen tiedostomuotona on OGC GeoPackage, josta käytetään versiota [1.2 RTree-laajennoksella](#). Metsävarakuviot ovat GeoPackagen lisäksi saatavilla XML-muodossa karttalehdittäin ([MV1.8](#)).